



'S BLATTL

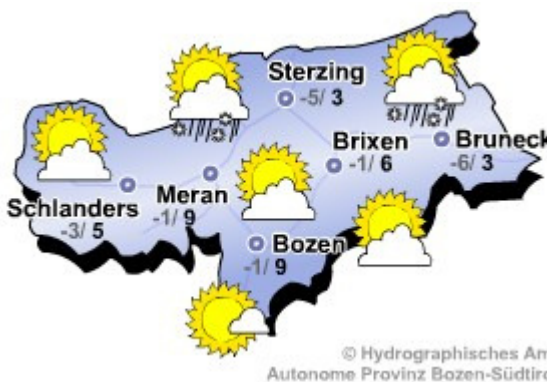
Gott hat nie einen Unterschied gemacht zwischen schwarz, weiß, blau, rosa oder grün. Menschen sind einfach Menschen. Das ist die Botschaft, die wir zu verbreiten versuchen

Bob Marley

NAMENSTAG

Johannes, Emma;

DAS WETTER HEUTE



Am Alpenhauptkamm ist es wechselhaft und es kommt zu einigen Niederschlägen. Richtung Süden bleibt es weitgehend trocken und im Tagesverlauf wird es auch zunehmend sonnig. Die Tiefstwerte liegen zwischen -7° und 0°, untertags steigen die Höchsttemperaturen auf 2° bis 10°.

Weitere Entwicklung:		
Donnerstag	Freitag	Samstag
Temp. max: 9 Temp. min: 0	Temp. max: 8 Temp. min: -2	Temp. max: 8 Temp. min: -2

BERGWETTER

In den nördlichen Gebirgsgruppen und im Ortlergebiet kommt es zeitweise zu leichtem Schneefall, in den Dolomiten hingegen bleibt es meist trocken. Der Wind frischt stark auf.

Famille Dimenton

Hotel St. Pankraz, Mittwoch, 06. Februar 2008

Dinner

Salatauswahl vom Buffet



Sashimi von Wolfbarsch
und Tigergarnelen

ODER

Topinamburcremesuppe



Griesnockerln mit Steinpilzsauce



Seezunge mit Wildreis
und Brokkoli

ODER

Piccata vom Kalb

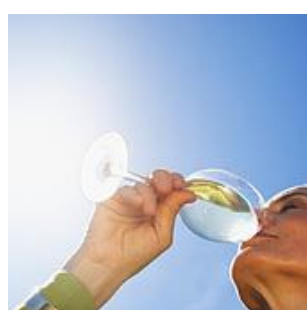
Grüne Spargelspitzen



Dinkelcrepes mit Kokosmousse
und Früchtedialog

WEINEMPFEHLUNG

Sauvignon



WANDERN

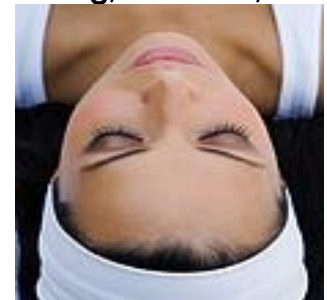


„IN DER STILLE LIEGT DIE KRAFT“
Der Schöpfungsweg am Zoggl Stausee bei St. Walburg

Einmal innehalten, sich auf Wesentliche besinnen, zu sich kommen: Wem's im Urlaub mal zu hektisch geworden ist, dem empfehlen wir einen Spaziergang auf dem Schöpfungsweg. Dauert nicht sehr lang, kommt ohne Steigungen aus und bietet zudem herrliche Blicke auf den See. Der Schöpfungsweg ist ganzjährig begehbar: Im Winter, wenn der See zugefroren ist und Eiszapfen an den Felsen wachsen; im Frühjahr wenn die Vögel zwitschern und alles sprießt und blüht; im Sommer, wenn der Weg Schatten und Abkühlung bietet und auch im Herbst wenn die Wälder in allen Farben bunt leuchten. **INFO:** Der Schöpfungsweg beginnt am Zoggl Stausee. Die Gehzeit beträgt gemütliche 60 Minuten. Geht man weiter in Richtung Kuppelwies, gelangt man auf den Seeweg, der rund um den See führt. Auch die Abzweigung zur Seegruber Alm (Gehzeit: 2.30) und zur Hochwart (4.50) führen vom Weg ab. Es gibt viele Möglichkeiten zum Ausruhen.

BEAUTY & SPA

Jeden Montag, Mittwoch, Freitag;



Ganzkörpermassage	50 Min € 42
Rückenmassage	25 Min € 30
Kopf und Gesichtsmassage	25 Min € 30
Massage nach Dorn	60 Min € 55
Massage nach Breuss	20 Min € 35
Lymphstimulierende Drainage	25 Min € 35, 50 Min € 45
Fußreflexzonenmassage	50 Min € 45
Polarity nach Stone	25 Min € 35
	50 Min € 45
Colon Massage	25 Min € 30
Lomi Lomi Massage	80 Min € 70
Problemzonenbehandlung	80 Min € 75
Abhyanga (ayurvedische Ganzkörpermassage)	60 Min € 55

Anmeldung an der Rezeption!

www.HOTEL-ST-PANKRAZ.com

HOTEL ST. PANKRAZ (SÜDTIROL - ALTO ADIGE) - Tel 0039 0473 787 180 - info@hotel-st-pankraz.com